



LASKELMAT

asuminen 6700 kem²

liiketila/market
800 kem²

Yhteensä 7500 kem²

Pysäköintinormi
1/100 asuminen
1/80 liiketila

Autopaikkoja mitoitettava kerrosala
asuminen
 $6700 / 100 = 67\text{ap}$

liiketila/market
 $800 / 80 = 10\text{ap}$

YHTEENSÄ 77ap

Autopaikat suunnitelmassa

32 ap maantasossa kannen päällä
32 ao maan alla pysäköintihallissa

13 ap (marketin edustalla)

YHTEENSÄ 77 ap

Piha-alueen pinta-ala 1400m²

Leikkiin ja oleskeluun varattu
pihan pinta-ala 670m²

Pyöräpaikat
1/40 asuminen
1/100 liike

asuminen $6700 / 40 = 167$
liike $700 / 100 = 7$

Yhteensä 174 pp,
joista puolet katettuun lukittun tilaan







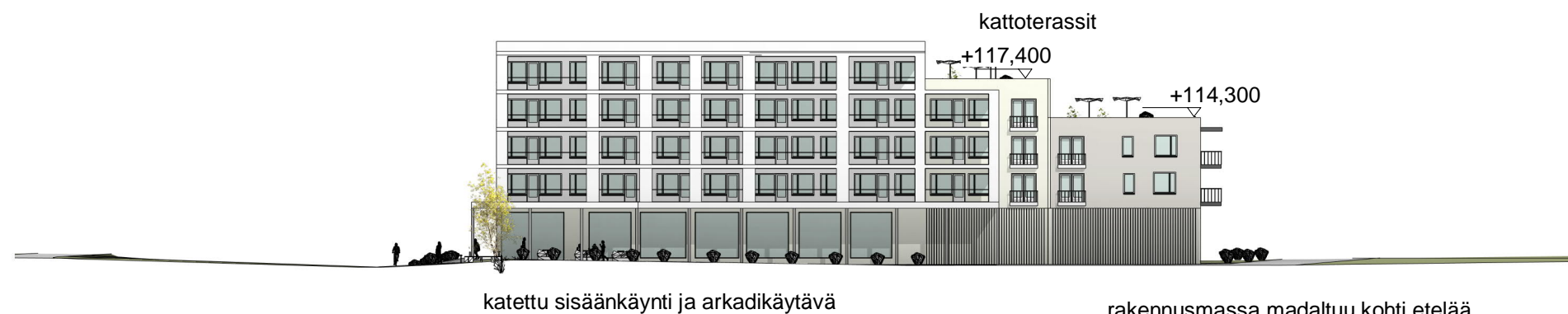






vaihteleva julkisivuväritys ja selkeä ikkunajako

Julkisivu Kangasalantielle 1:500



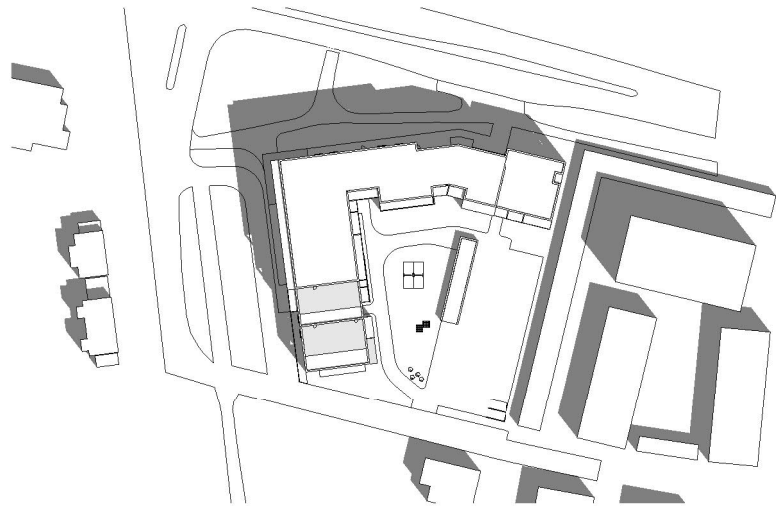
katettu sisäänkäynti ja arkadikäytävä

rakennusmassa madaltuu kohti etelää

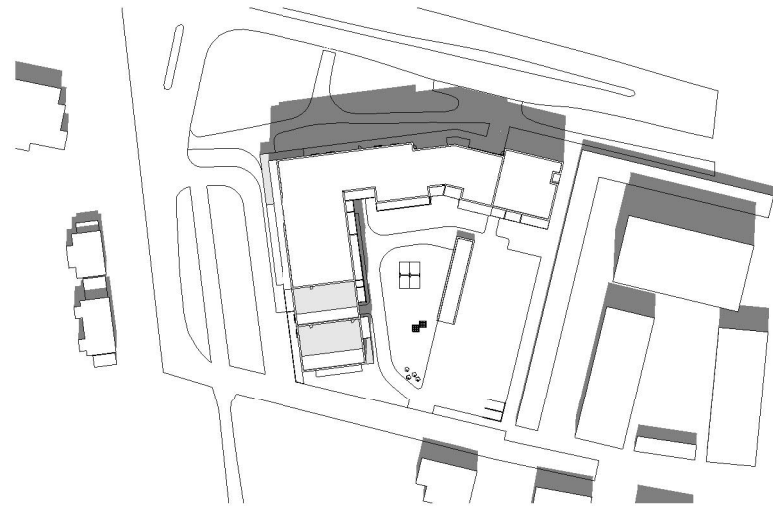
Julkisivu Kaukaniementielle 1:500

JULKISIVUMATERIAALIT JA ULKOARKKITEHTUURI

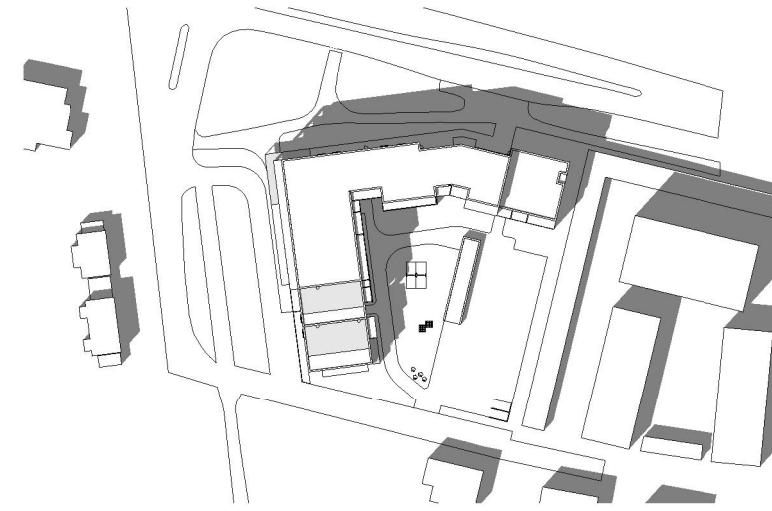
Korttelin ulkokehällä rakennusmassat ovat pääosin rapattuja. Vaihteleva vaaleasävyinen julkisivu on aukotettu rauhallisesti. Maantasokerroksessa kulkualueiden ja sisäänkäyntien läheisyydessä julkisivumateriaalin valinnassa kiinnitetään huomiota kestävyteen ja huollettavuuteen ja laadukkaaseen ja vaihtelevaan yleisilmeeseen. Erityisesti liiketilojen sisäänkäynnin viihtyvyyteen kiinnitetään huomiota. Ulkokehällä ranskalaiset parvekkeet varustetaan pinnakaiteilla. Sisäpihalla parvekeyöhykkeet ja maantason pihaterassit toteutetaan laadukkain materiaalein. Parvekekaiteina käytetään lasikaiteita tai pinnakaiteita.



varjo kevät / syksy klo10
1 : 2000

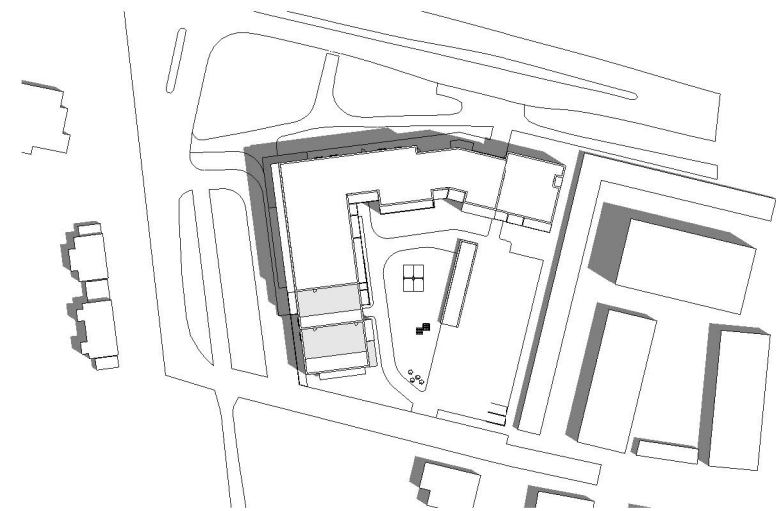


varjo kevät / syksy klo12
1 : 2000

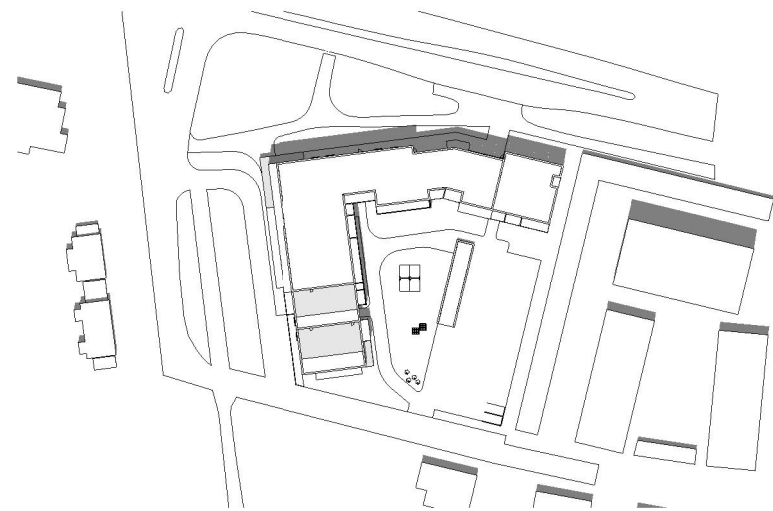


varjo kevät / syksy klo14
1 : 2000

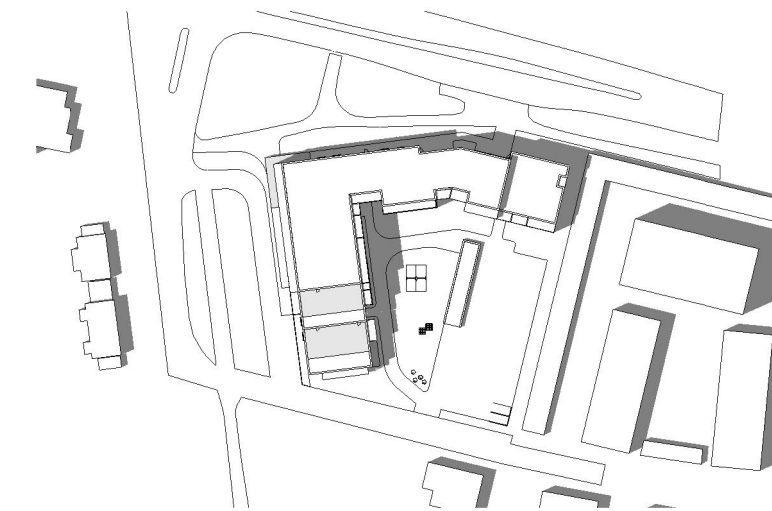
kevätpäivän taseus
syyspäivän taseus



varjo kesä klo10
1 : 2000

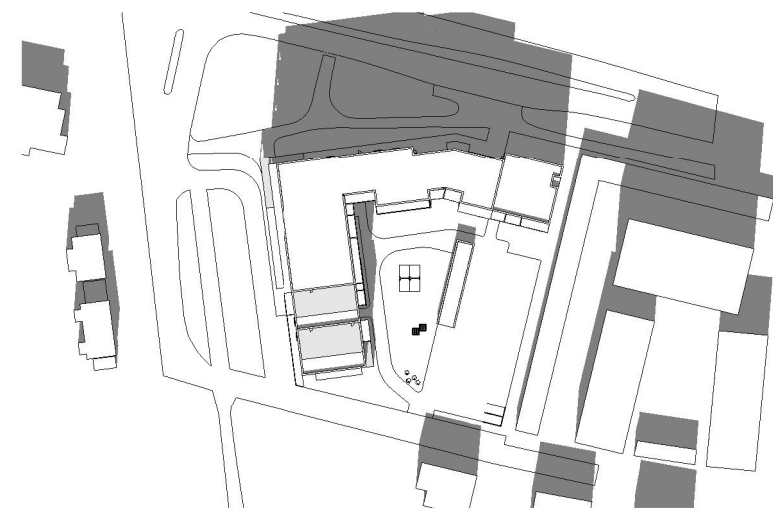


varjo kesä klo12
1 : 2000

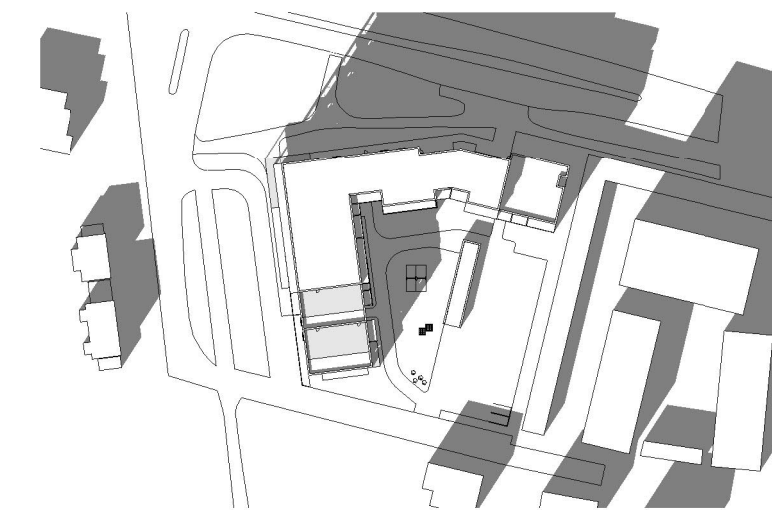


varjo kesä klo14
1 : 2000

kesäpäivän seisaus

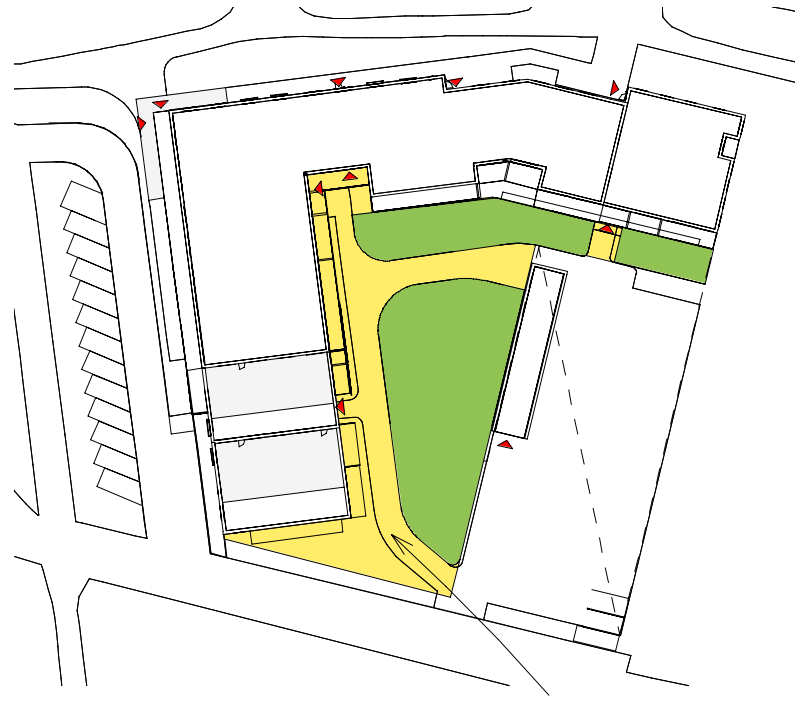


varjo talvi klo12
1 : 2000

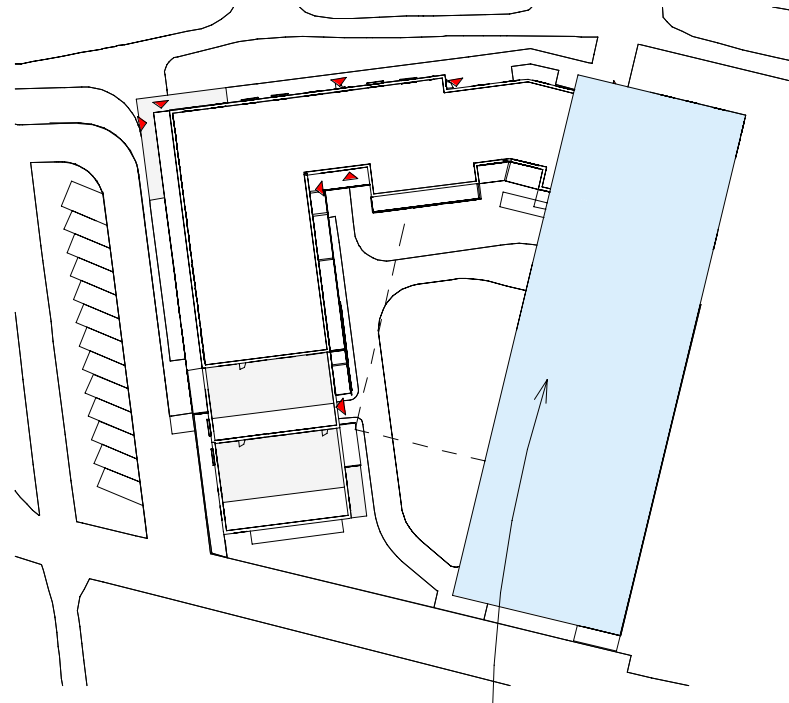


varjo talvi klo14
1 : 2000

talvipäivän seisaus



YHTEINEN PIHA-ALUE 1250 m²,
JOSTA LEIKKIIN JA OLESKELUUN
OSOITETTU min 670m²

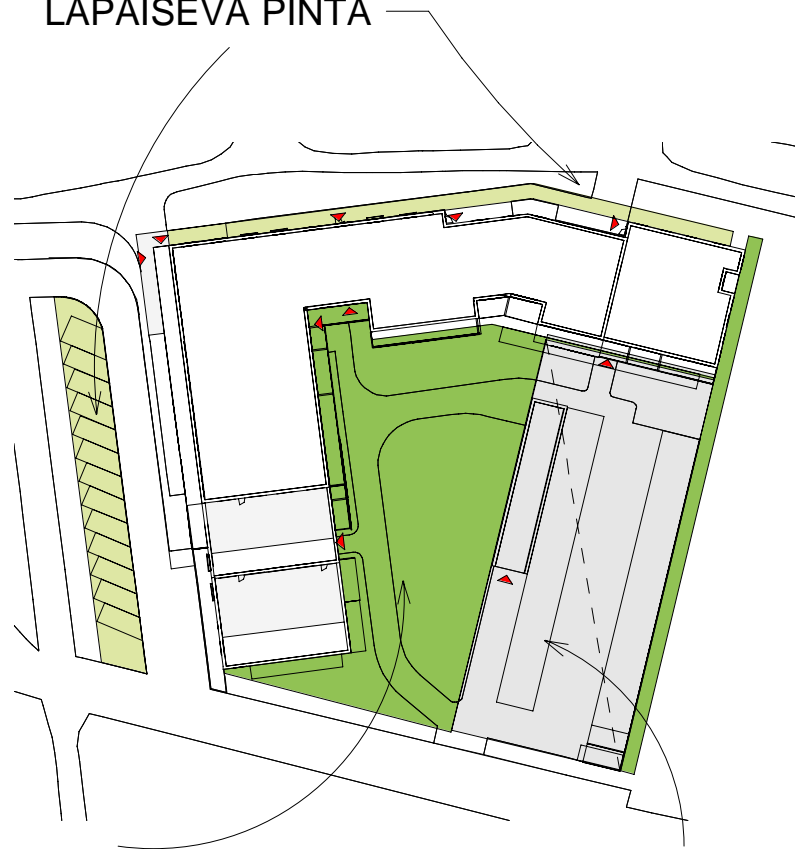


MAAN ALAINEN
PYSÄKÖINTI JA
KELLARI

YHTEINEN PIHA-ALUE 1250 m²
JOSTA OLESKELUUN JA
LEIKKIIN VARATTU PIHAN KOKO
min 670m²
= 10% ASUMISEN
KERROSALASTA 6700 k-m²

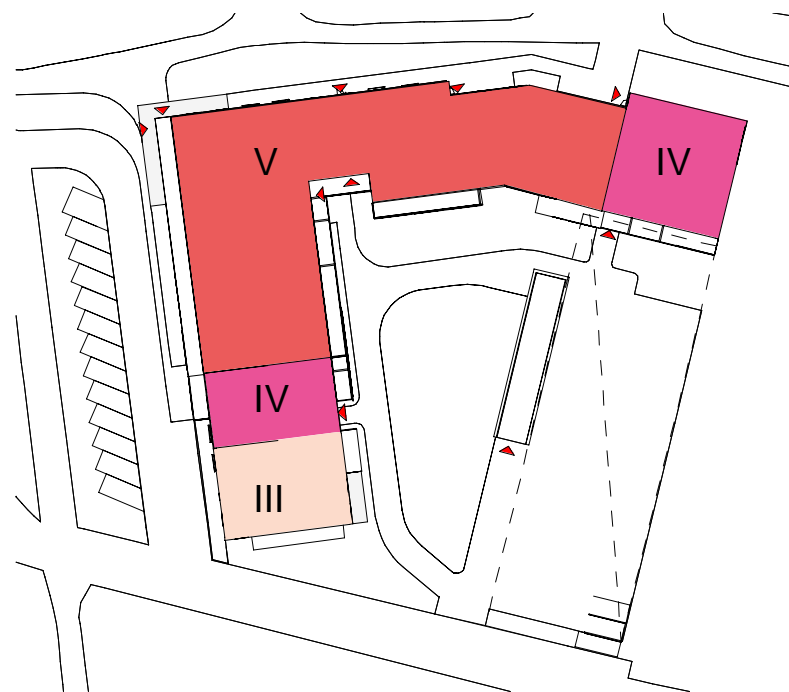
KORTTELIPIHAN KOKO 2700 m²
josta maanvaraista piha-aluetta 50%
= 1400 m²

VETTÄ OSITTAIN
LÄPÄISEVÄ PINTA

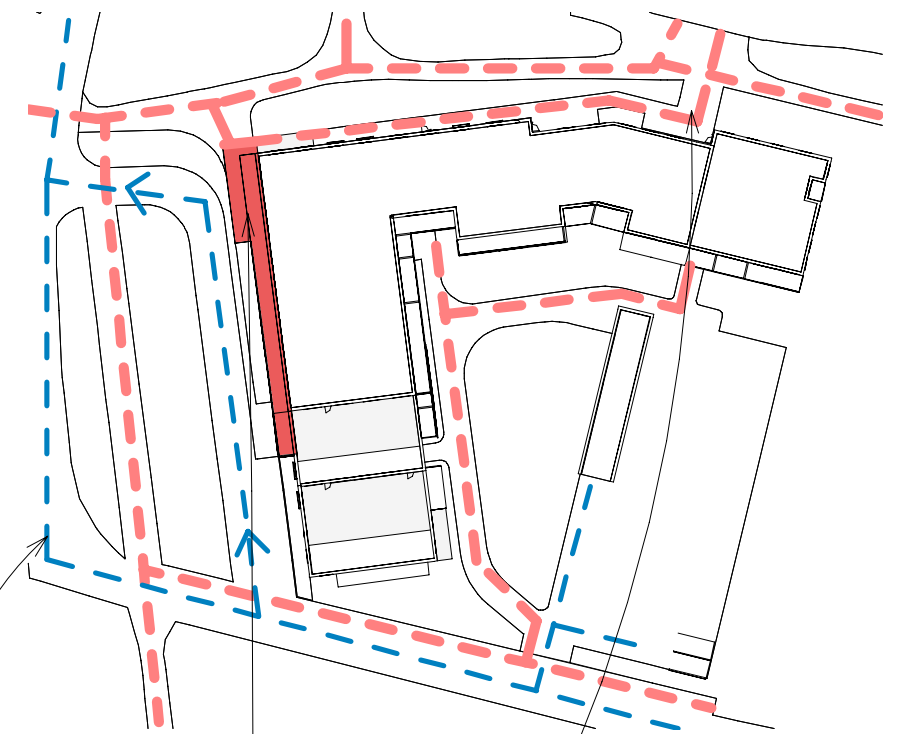


MAANVARAINEN PIHA-ALUE
VETTÄ LÄPÄISEVÄ PINTA
1370 m²

VETTÄ
LÄPÄISEMÄTÖN PINTA
AJO+ PYSÄKÖINTI
MAAN ALLA 1300 m²



Porrastuva rakennusmassa laskee
kohti etelää



Katettu kokoontumispaikka ja arkadi

Autoliikenne

jalankulku ja pyöräilyreitit

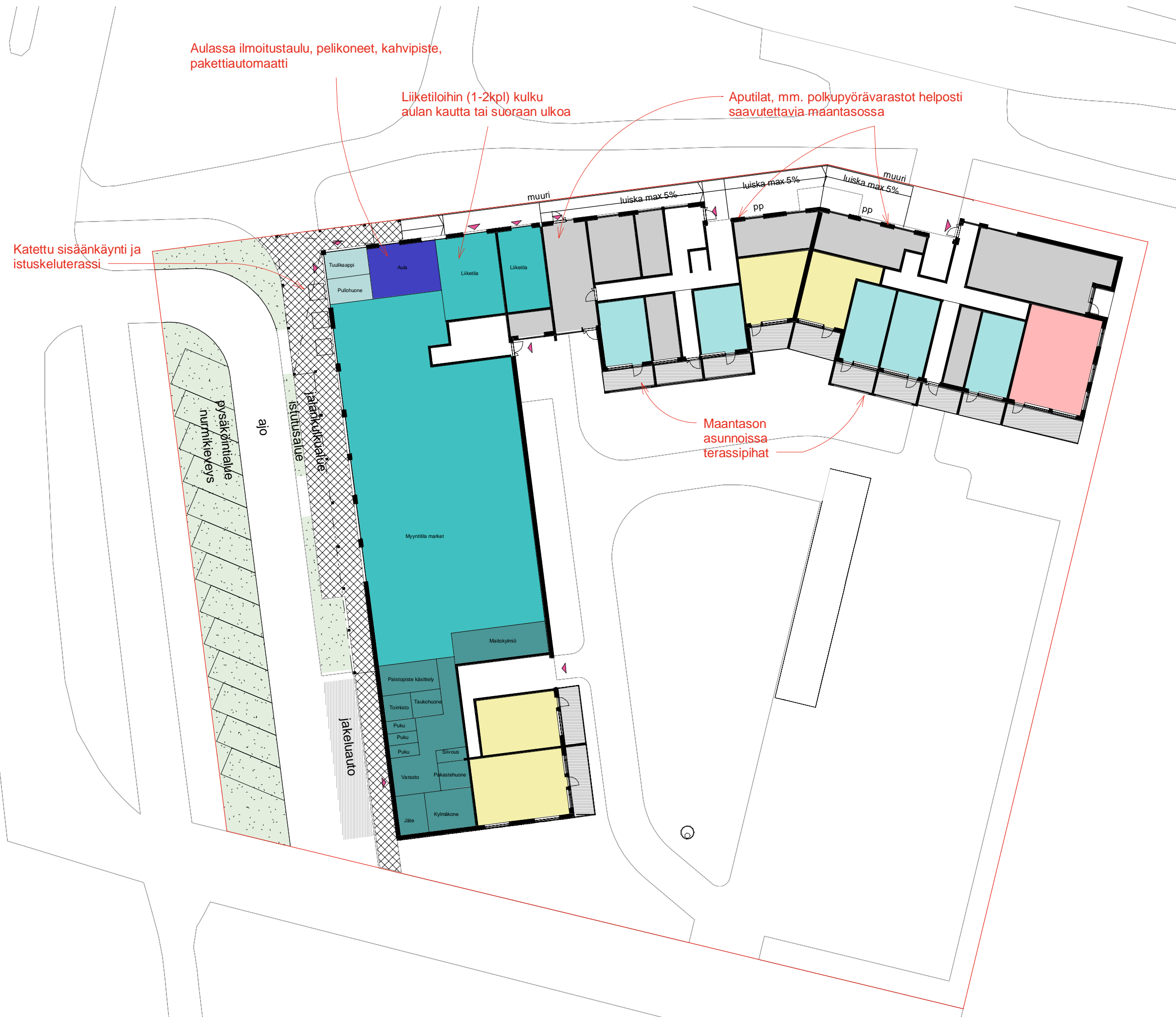
Aulassa ilmoitustaulu, pelikoneet, kahvipiste,
pakettiautomaatti

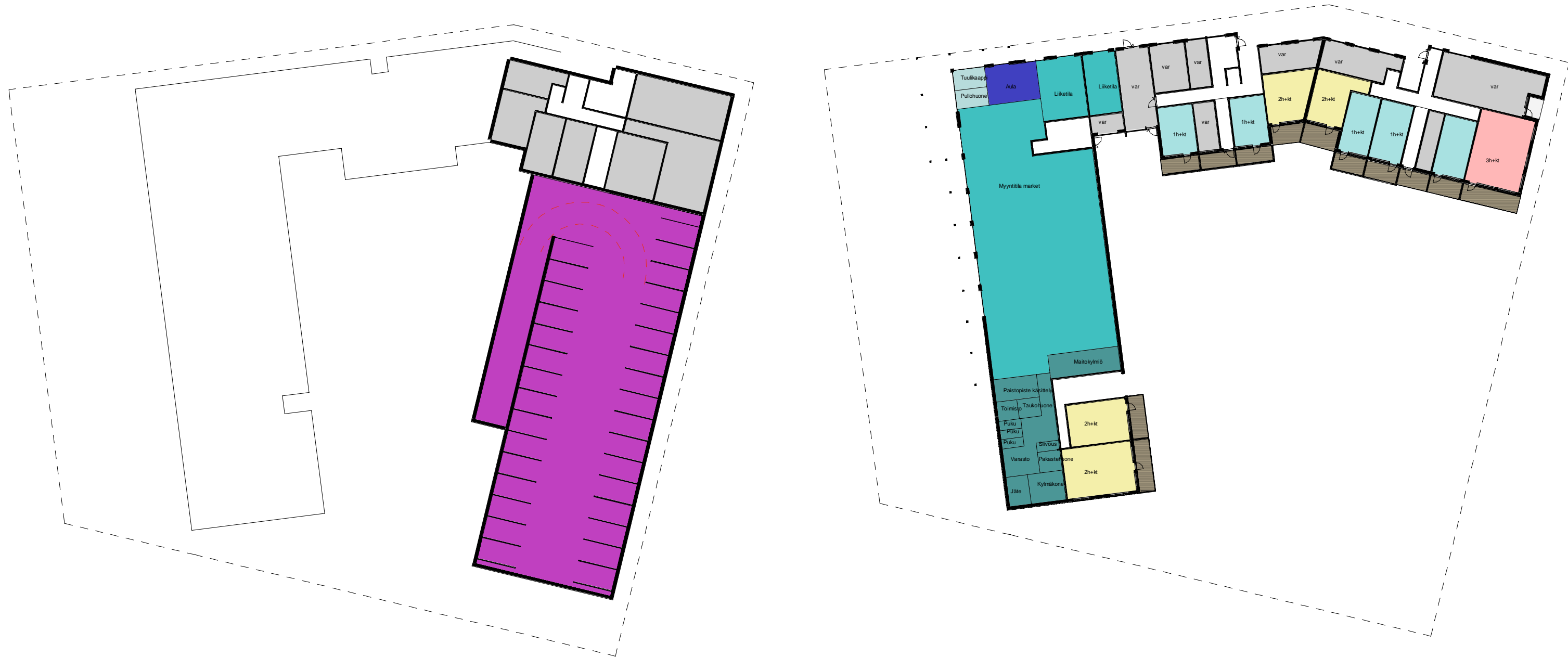
Liiketiloihin (1-2kpl) kulku
alan kautta tai suoraan ulkoa

Aputilat, mm. polkupyörävarastot helposti
saavutettavia maantasossa

Katettu sisäänkäynti ja
istuskeluterassi

Maantasos
asunnoissa
terassipihat







Kerros 2 1 : 500



Kerros 5 1 : 500



Kerros 4 1 : 500



